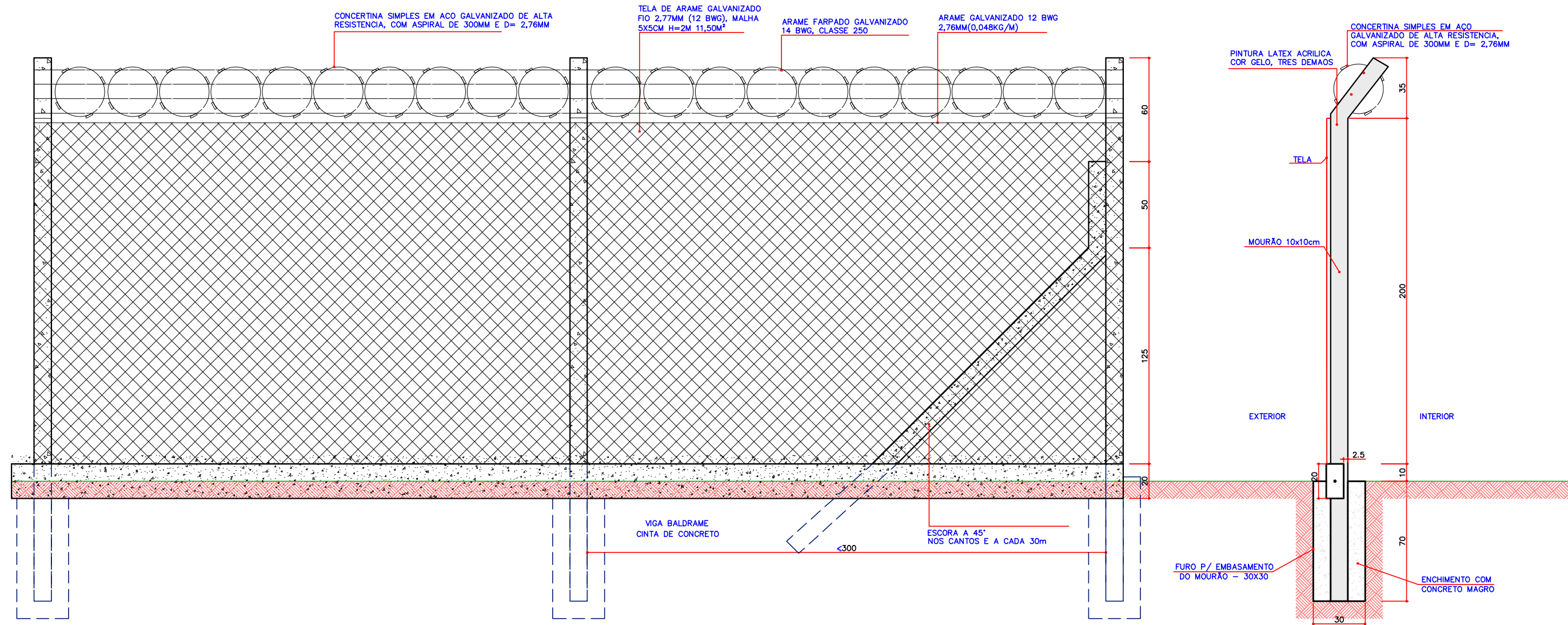


VISTA INTERNA PORTÃO
ESCALA 1/25



PLANTA BAIXA PORTÃO
ESCALA 1/25

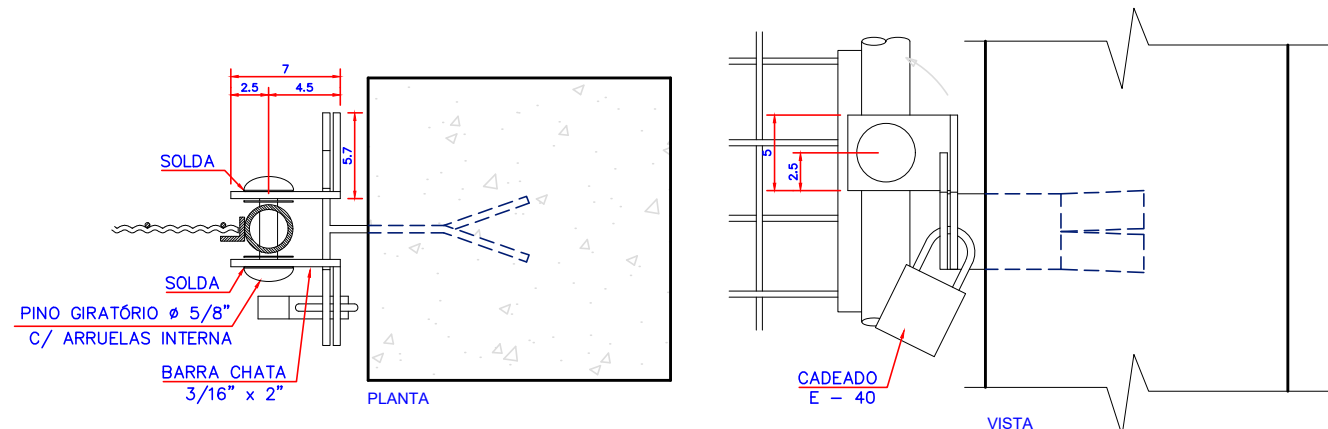


VISTA EXTERNA CERCA
ESCALA 1/25

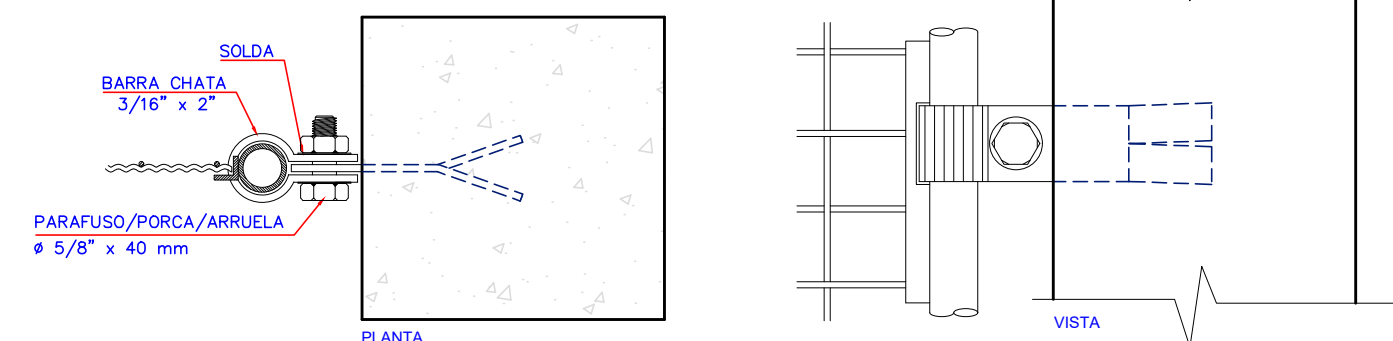
CORTE CERCA
ESCALA 1/25

PLANTA BAIXA CERCA
ESCALA 1/25

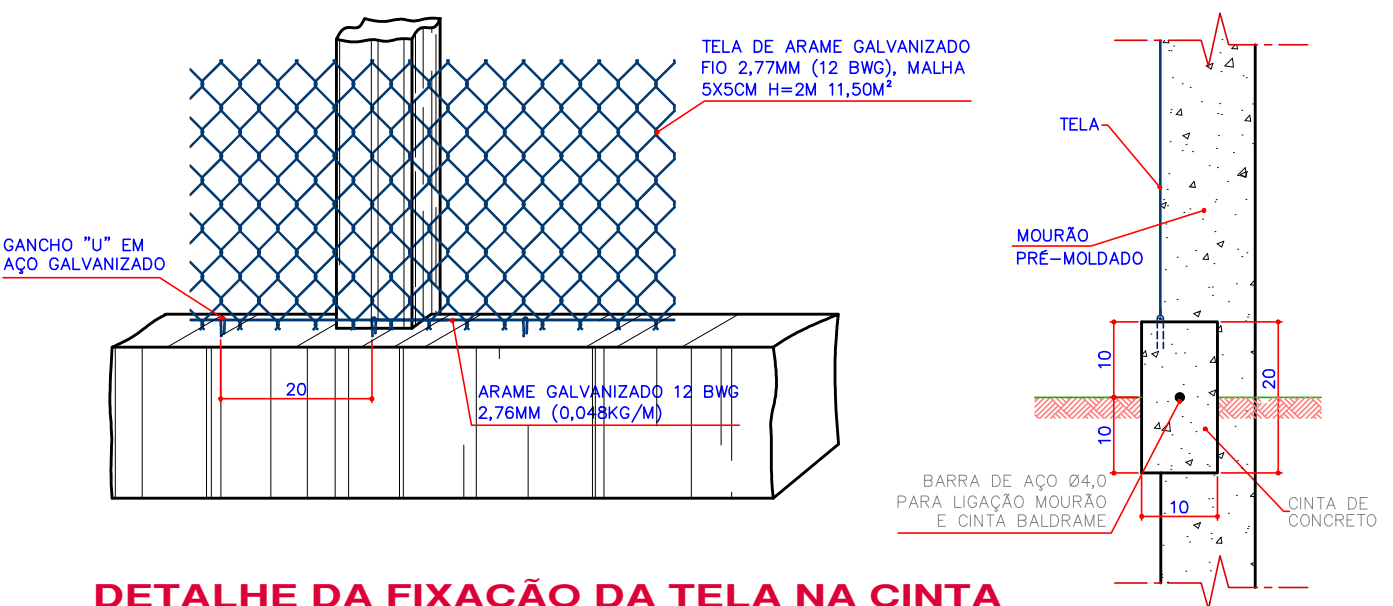
DESCRIÇÃO	QUANT.
PORTÃO PARA ACESSO DE VEÍCULOS	1
CANCELA VEICULAR	2
PORTA PARA ACESSO PEDESTRE	2



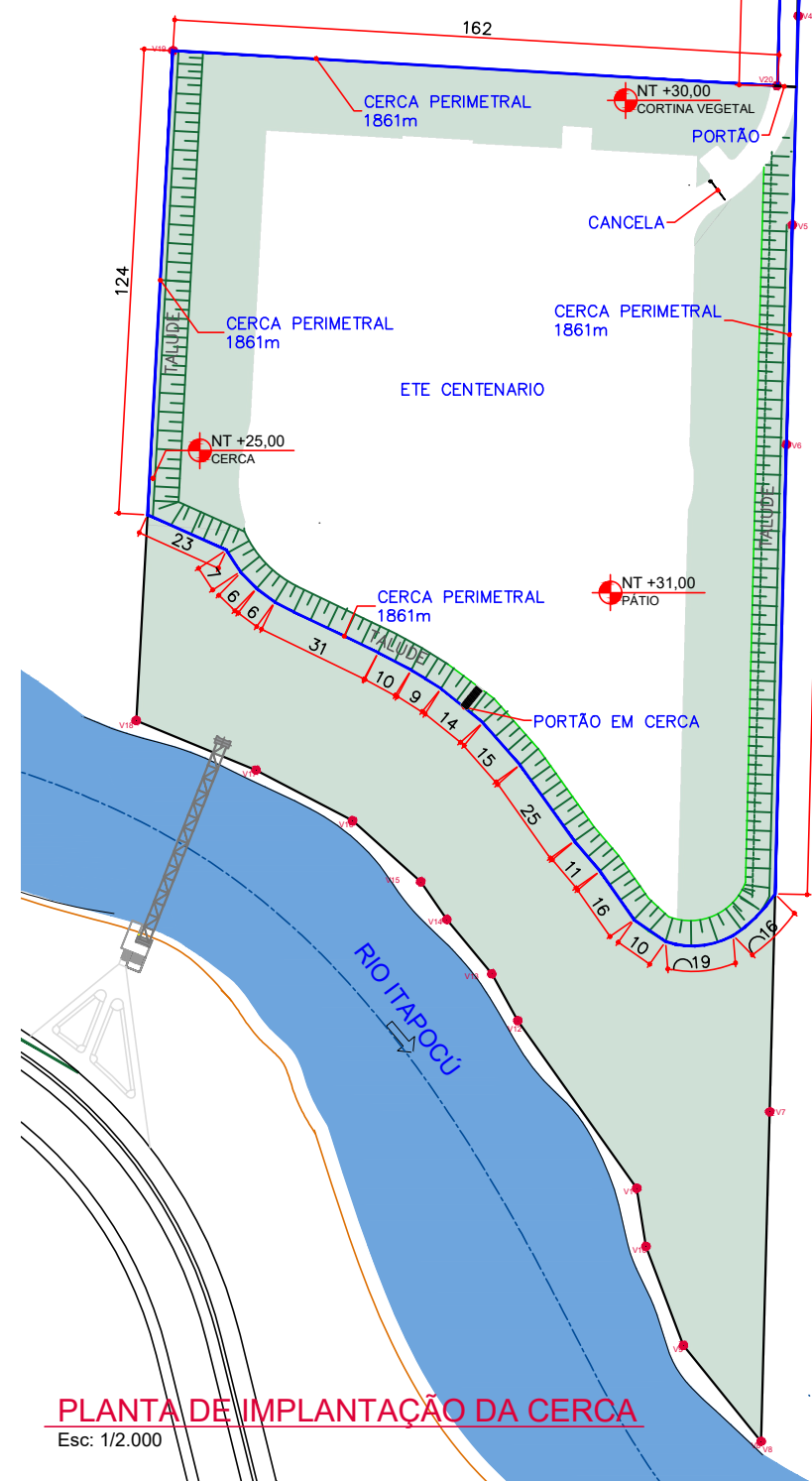
DETALHE DO TRINCO DO PORTÃO PARA PEDESTRES
ESCALA 1/5



DETALHE DAS DOBRADIÇAS
ESCALA 1/5

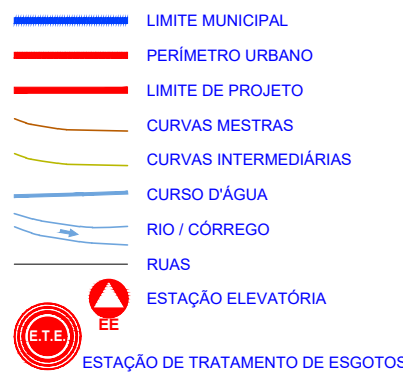


DETALHE DA FIXAÇÃO DA TELA NA CINTA
ESCALA 1/10



PLANTA DE IMPLANTAÇÃO DA CERCA
Esc: 1/2.000

CONVENÇÕES



NOTAS

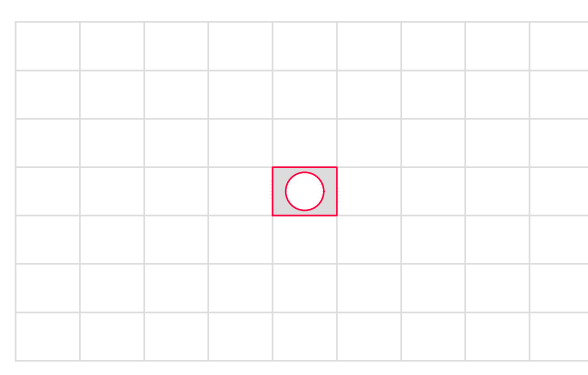
1-METRAGEM DA CERCA: 1861m
2- OS PORTÕES DEVERÃO SER PINTADOS COM ESMALTE SINTÉTICO NA COR PADRÃO DA PREFEITURA.
3- OS MOURÕES E CINTAS DEVERÃO SER PINTADOS COM CAIAÇÃO NA COR BRANCA.
4- OS PILARETES DEVERÃO SER PINTADOS COM TINTA PVA NA COR BRANCA.

OBSERVAÇÕES

1- HAVENDO DIVERGÊNCIA ENTRE COTA E ESCALA, PREVALECE A COTA.
2- CONFERIR MEDIDAS "IN LOCO".
3- QUALQUER DÚVIDA A RESPEITO DO PROJETO, CONSULTE O PROJETISTA.
4- O PROJETO DEVE SER EXECUTADO SEGUINDO AS ESPECIFICAÇÕES DO PROJETISTA BASEADO NA LEI DE DIREITOS AUTORAIS Nº 9.610 DE 19 DE FEVEREIRO DE 1998.
5- CONFORME ESPECIFICADO, O MATERIAL DO PROJETO DEVE SER UTILIZADO PARA GARANTIR RESISTÊNCIA E DURABILIDADE.
6- AS DIMENSÕES ESPECIFICADAS DEVEM SER UTILIZADAS NA EXECUÇÃO PARA MANter A VAZÃO NECESSÁRIA PROJETADA.

NORTE

ARTICULAÇÕES



Nº	REVISÃO	DATA	EXEC. POR	VERIF. POR	APROV. POR	LOCALIZAÇÃO DA CONSULTORIA
EMI	EMISSIONAL INICIAL - HABITARK ENGENHARIA	AGO/2023	JPV	DMG	FRR	
RESPONSÁVEIS TÉCNICOS						
FERNANDO R. DOS REIS RUA CLARA PERSUHN, 107 B. TOUPAVA SECA - BLUMENAU/SC CEP 89030-140						
ADRIANA KUEHN ENGENHEIRA CIVIL CREA - SC Nº 417464						
HABITARK ENGENHARIA LTDA FONE/FAX +55 47 3323 9030 9983 4954 habitark@habitark.com.br www.habitark.com.br						

SERVIÇO AUTÔNOMO MUNICIPAL DE ÁGUA E ESGOTO		SISTEMA DE TRATAMENTO DE ESGOTO	
JARAQUÁ DO SUL/SC		ELABORAÇÃO DO PROJETO BÁSICO DE ENGENHARIA PARA EXECUÇÃO DA ESTAÇÃO DE TRATAMENTO DE ESGOTO DO BAIRRO CENTENÁRIO NO MUNICÍPIO DE JARAQUÁ DO SUL/SC	
ETE CENTENÁRIO - ARQUITETÔNICOS		PLANTA DE SITUAÇÃO E DETALHES	
CERCA PERIMETRAL, PORTÃO DE ENTRADA		FOLHA Nº	
PROJETO		VISITAS	
ENGENHEIRO CIVIL		DESENHO	
ESCALA		DATA PROJETO	
		FOLHA Nº	
		SI01	